

# Preisblatt WIR!Strom Dynamisch

für Entnahmestellen mit intelligenten Messsystemen und Verbrauch bis 100.000 kWh - gültig innerhalb des Netzgebiets der Stadtwerke Lindau – gültig ab 01.01.2026)

**stadtwerke  
lindau** für mich & meine Region

**Empfehlung:** Dieser Tarif eignet sich besonders für Kundinnen und Kunden mit flexibel steuerbaren Verbrauchseinrichtungen, die auf schwankende Strompreise an der Börse reagieren können und bereit sind, ihr Verbrauchsverhalten entsprechend anzupassen.

- ✓ Umweltfreundlich: 100 % Ökostrom
- ✓ Flexibel: Keine Erstvertragslaufzeit
- ✓ Transparenz
- ✓ Sparpotenzial
- ✓ Persönlicher Service
- ✓ Aus der Region – für die Region

WIR!Strom Dynamisch	Verbrauch im Jahr	in €/Monat (netto)*	in Ct/kWh (netto)*
Viertelstündlicher Börsenstrompreis	Arbeitspreis Energie**		Dynamisch
Vertriebspreise	Grundpreis Vertrieb	7,50	-
	Aufschlag Vertrieb und Beschaffung	-	1,89

\* Die dargestellten Preise sind Nettopreise. Eine Verrechnung erfolgt zusätzlich der gesetzlichen Umsatzsteuern (derzeit 19 %).

\*\*Der Arbeitspreis Energie entspricht den reinen Beschaffungskosten. Die jeweils täglich veröffentlichten gültigen Viertelstunden-Börsenpreise (EPEX-Spot Preise) für den Folgetag können auf der Webseite <https://newtransparency.entsoe.eu/> eingesehen werden. Das Versorgungsgebiet der Stadtwerke Lindau befindet sich in der österreichischen Regelzone, daher werden die österreichischen Spot-Preise berücksichtigt. Details sh. Ziffer 71 der AGB.

\*\*\* Sollte ein Stromvertrag ohne integrierter Netzentgelte und Messstellenbetriebsentgelte (Letztverbraucher vereinbart die Netznutzung nach § 20 EnWG oder den Messstellenbetrieb nach § 9 Abs. 1 Nr. 1 des Messstellenbetriebsgesetzes selbst) geschlossen werden, entfallen die Positionen für Grund- und Arbeitspreis Netznutzung bzw. Kosten für Messstellenbetrieb. Für steuerbare Verbrauchseinrichtungen nach §14a EnWG gelten ggf. reduzierte Netzentgelte.

WIR!Strom Dynamisch		in €/Monat (netto)*	in Ct/kWh (netto)*
Weitere Preisbestandteile nach Ziffer 6.3 der AGB	<b>Grundpreis Netznutzung***</b>	5,42	-
	<b>Arbeitspreis Netznutzung***</b>	-	9,430
	<b>Kosten für Messtellenbetrieb / Zähler (iMSys)</b>		
	Verbrauch im Jahr bis 3.000 kWh	2,10	-
	Verbrauch im Jahr ab 3.001 bis 6.000 kWh	2,10	-
	Verbrauch im Jahr ab 6.001 bis 10.000 kWh	2,80	-
	Verbrauch im Jahr ab 10.001 bis 20.000 kWh	3,50	-
	Verbrauch im Jahr ab 20.001 bis 50.000 kWh	7,70	-
	Verbrauch im Jahr ab 50.001 bis 100.000 kWh	9,80	-
	Verbrauchseinrichtungen nach §14a EnWG	3,50	-
	Stromwandler Niederspannung	2,52	-
	<b>Konzessionsabgabe</b>		
	Lindau	-	1,590
	Umliedende Gemeinden im Versorgungsgebiet	-	1,320
	<b>KWKG-Umlage</b>	-	0,446
<b>Aufschlag für besondere Netznutzung</b>	-	1,559	
<b>Offshore-Netzumlage</b>	-	0,941	
<b>Stromsteuer</b>	-	2,050	

## Beispielhafte Berechnung des Brutto-Gesamtarbeitspreises pro kWh am Beispiel des 06.03.2026 11:45 - 12:00 => -1,99 €/MWh => -0,199 cent/kWh:

### Beispiel 1: Günstigste Viertelstunde des Tages:

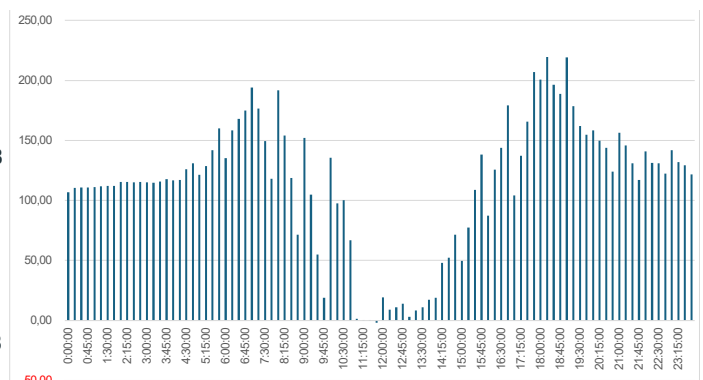
Viertelstündlicher Börsenstrompreis:  
27,13 €/MWh = 2,713 Cent/kWh

Gesamtarbeitspreis (brutto - im Stadtgebiet Lindau) =  $(-0,199 + 1,89 + 9,43 + 1,59 + 0,446 + 1,559 + 0,941 + 2,05) \times 1,19 = 21,07 \text{ cent/kWh}$

### Beispiel 2: Teuerste Viertelstunde des Tages:

Viertelstündlicher Börsenstrompreis 18:15 - 18:30:  
219,39 €/MWh = 21,939 cent/kWh

Gesamtarbeitspreis (brutto - im Stadtgebiet Lindau) =  $(21,939 + 1,89 + 9,43 + 1,59 + 0,446 + 1,559 + 0,941 + 2,05) \times 1,19 = 47,42 \text{ Cent/kWh}$



Unterrichtung nach § 41a Abs. 2 Energiewirtschaftsgesetz über die Vor- und Nachteile des dynamischen Tarifs.

**Vorteile:**

- Einsparpotential: Der eigene Verbrauch kann optimiert werden, indem er in die besonders günstigen Zeiten verlegt wird
- Transparenz über Kosten

**Nachteile:**

- Die Preisschwankungen an der Börse werden 1:1 weitergegeben, dadurch sind auch sehr hohe Spotmarktpreise möglich
- Kein fester Arbeitspreis: Die Spotmarktpreise können kurzfristig sehr stark von dem langfristigen Durchschnittspreis eines klassischen Stromtarifs abweichen.
- Wenig Planbarkeit: Die monatlichen Rechnungen können stark variieren
- Eventuell höhere Zählerkosten für ein Intelligentes Messsystem
- Verbrauchsplanung notwendig
- Der Grundverbrauch kann nicht umgeplant werden und fällt meist weiterhin zu hohen Börsenpreisen an

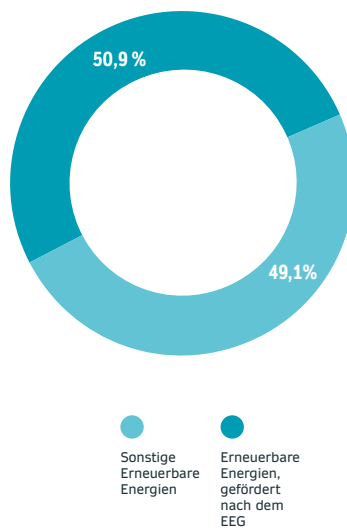
**Kennzeichnung der Stromlieferungen 2024**

Die Stromkennzeichnung informiert Sie über die Energieträger, aus denen sich Ihr Strom zusammensetzt sowie über die Umweltauswirkungen, welche bei der Erzeugung entstehen. Alle Angaben basieren auf Daten für das Jahr 2024 und wurden im Jahr 2025 aktualisiert. Stromkennzeichnung gemäß § 42 Energiewirtschaftsgesetz.

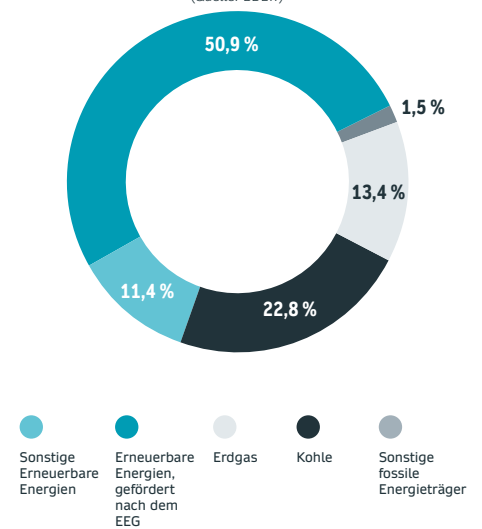
**Gesamteenergieträgermix der Stadtwerke Lindau**



**Unternehmensverkaufsmix der Stadtwerke Lindau<sup>1</sup>**



**Zum Vergleich: Deutschland - Bundesmix**  
(Quelle: BDEW)



**Umweltauswirkungen des Energieträgermixes**

	Durchschnitt Stadtwerke Lindau		Durchschnitt Deutschland	
CO <sub>2</sub> -Emissionen	0 g/kWh	0 %	298 g/kWh	100 %
Radioaktive Abfälle	keine	0 %	keine	0 %

<sup>1</sup> Der Unternehmensverkaufsmix im Kalenderjahr 2024 gilt für alle angebotenen Produkte der Stadtwerke Lindau.